

ARTIFICIAL INTELLIGENCE

Funzionalità delle telecamere - 10/2022

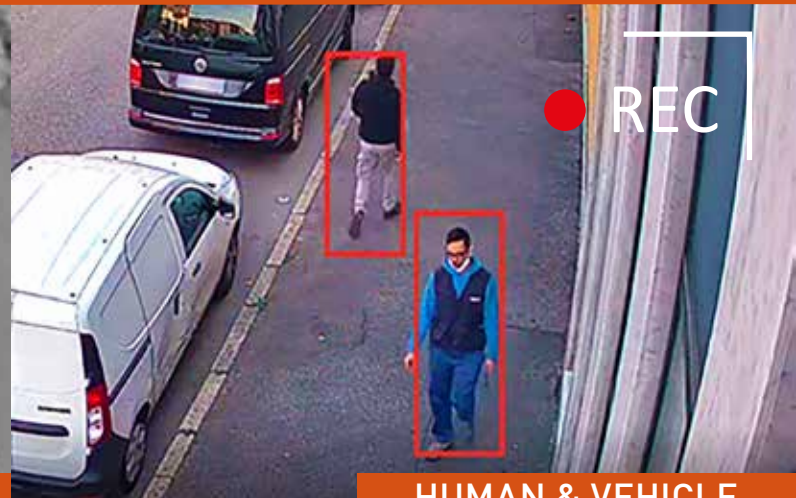
GRUNDIG



OTTICA



TERMICA



HUMAN & VEHICLE



BP1610T Termic



Telecamere IP



GD-CI-AC2616E



GD-CI-BC4627V



GD-CI-BC4637V



GD-CI-BC4637T



GD-CI-AP4617C



GD-CI-AP8617E

	Essential	Essential	Essential	Essential	Professional	Professional
Risoluzione Video	2 Mpx	4 Mpx	4 Mpx	4 Mpx	4 Mpx	8 Mpx
Ottica	2,8 mm Fissa	2.8 ~ 12 mm Manuale	2.8 ~ 12 mm Motorizzata	2.8 ~ 12 mm Motorizzata	2,8 mm Fissa	2,8 mm Fissa
Motion (8 zone)	✓	✓	✓	✓	✓	✓
Tampering	✓	✓	✓	✓	✓	✓
Variazione della scena	-	-	-	-	-	-
Attraversamento Linea (max 4)	-	-	-	-	✓	✓
Ingresso/Uscita Area (max 4)	-	-	-	-	-	-
Entrata e stazionamento di più persone in una zona	-	-	-	-	✓	✓
Rilevazione Volti	-	-	-	-	✓	✓
Oggetto abbandonato	-	-	-	-	-	-
Rimozione Oggetti	-	-	-	-	-	-
Conteggio persone/oggetti	-	-	-	-	-	-
Aumento improvviso Audio	-	-	-	-	-	-
Deep Learning Rilevazione Persona / Veicolo	-	-	-	-	-	✓
Lettura Targhe	-	-	-	-	-	-
Allarme infrarosso	-	-	-	-	✓	-

Telecamere IP



GD-CI-CP4637E

GD-CI-CP4617W





GD-CI-AP4617V

GD-CI-AP4637V

GD-CI-AP2627V

GD-CI-AP6637V

GD-CI-BP8637V

	Professional	Professional	Professional	Professional	Professional	Professional	Professional
Risoluzione Video	4 Mpx	4 Mpx	4 Mpx	4 Mpx	2 Mpx	6 Mpx	8 Mpx
Ottica	2.8 ~ 12 mm Motorizzata	2,8 mm Fissa oppure 4 mm Fissa	2,8 mm Fissa	2.8 ~ 12 mm Motorizzata	2.8 ~ 12 mm Motorizzata	2.8 ~ 12 mm Motorizzata	2.8 ~ 12 mm Motorizzata
Motion (8 zone)	✓	✓	✓	✓	✓	✓	✓
Tampering	✓	✓	✓	✓	✓	✓	✓
Variazione della scena	✓	✓	-	-	✓	✓	✓
Attraversamento Linea (max 4)	✓	✓	✓	✓	✓	✓	✓
Ingresso/Uscita Area (max 4)	✓	✓	-	-	-	✓	✓
Entrata e stazionamento di più persone in una zona	✓	✓	✓	✓	✓	✓	✓
Rilevazione Volti	✓	✓	✓	✓	-	✓	✓
Oggetto abbandonato	-	-	-	-	✓	-	✓
Rimozione Oggetti	-	-	-	-	✓	-	✓
Conteggio persone/oggetti	-	-	-	-	-	-	-
Aumento improvviso Audio	-	-	-	-	-	-	✓
Deep Learning Rilevazione Persona / Veicolo	✓ 	✓ 	-	-	-	✓ 	✓ 
Letture Targhe	-	-	-	-	-	-	✓

Telecamere IP

VERSIONE CON AI
DISPONIBILE DA
SETTEMBRE 2022

GRUNDIG



GD-CI-CP2747P



GD-CI-AP2627T



GD-CI-BP8637T



GD-CI-AP4617T







GD-CI-AP4637T



GD-CI-AP6637T



	Professional	Professional	Professional	Professional	Professional	Professional
Risoluzione Video	2 Mpx - PTZ	2 Mpx	8 Mpx	4 Mpx	4 Mpx	4 Mpx
Ottica	Zoom 32x Motorizzata	2.8 ~ 12 mm Motorizzata	2.8 ~ 12 mm Motorizzata	4 mm Fissa	2.8 ~ 12 mm Motorizzata	2.8 ~ 12 mm Motorizzata
Motion (8 zone)	✓	✓	✓	✓	✓	✓
Tampering	✓	✓	✓	✓	✓	✓
Variazione della scena	✓	✓	✓	✓	✓	✓
Attraversamento Linea (max 4)	✓	✓	✓	✓	✓	✓
Ingresso/Uscita Area (max 4)	✓	-	✓	-	-	-
Entrata e stazionamento di più persone in una zona	✓	✓	✓	✓	✓	✓
Rilevazione Volti	✓	-	✓	✓	✓	✓
Oggetto abbandonato	✓	✓	-	-	-	-
Rimozione Oggetti	✓	✓	-	-	-	-
Conteggio persone/oggetti	-	-	-	-	-	-
Aumento improvviso Audio	✓	-	-	-	-	-
Deep Learning Rilevazione Persona / Veicolo	✓ 	-	✓ 	✓ 	-	✓ 
Lettura Targhe	-	-	-	-	-	-



GD-CI-AT4537VH



GD-CI-BT12617F



GD-CI-CT4747P



GD-CI-AT8747P



GD-CI-AT20527Q



GD-CI-CT2647T



GD-CI-DT2647T

	Premium	Premium	Premium	Premium	Premium	Premium	Premium
Risoluzione Video	4 Mpx	12 Mpx	4 Mpx - PTZ	8 Mpx - PTZ	4 x 5 Mpx = 20 Mpx	2 Mpx	2 Mpx
Ottica	2.8 ~ 12 mm Motorizzata	1.29 mm Fisheye	Zoom 42x Motorizzata	Zoom 42x Motorizzata	2.8 ~ 12 mm Motorizzata	2.8 ~ 12 mm Motorizzata	8 ~ 32 mm Motorizzata
Motion (8 zone)	✓	✓	✓	✓	✓	✓	✓
Tampering	✓	-	-	✓	✓	✓	✓
Variazione della scena	✓	-	-	✓	✓	✓	✓
Attraversamento Linea (max 4)	✓	✓	✓	✓	✓	✓	✓
Ingresso/Uscita Area (max 4)	✓	-	✓	✓	✓	✓	✓
Entrata e stazionamento di più persone in una zona	✓	✓	✓	✓	✓	✓	✓
Rilevazione Volti	✓	-	✓	✓	✓	✓	✓
Oggetto abbandonato	✓	-	✓	✓	✓	✓	✓
Rimozione Oggetti	✓	-	✓	✓	✓	✓	✓
Conteggio persone/oggetti	-	✓	-	-	-	-	-
Aumento improvviso Audio	✓	-	-	✓	-	-	-
Deep Learning Rilevazione Uomo / Veicolo	✓ 	-	✓ 	✓ 	-	-	-
Lettura Targhe	-	-	Lettura Targhe	-	-	Lettura Targhe	Lettura Targhe
Funzioni aggiuntive	-	Mappa del calore: rappresentazione grafica della densità della visita in un'area configurata	Face Capture: fino a 30 volti umani contemporaneamente e supporta la selezione del volto in movimento e l'output della migliore immagine del volto	Face Capture. Confronto persone: le informazioni di latitudine e longitudine vengono registrate/caricate	Volti umani con audio allarme	-	-

Telecamere IP

GRUNDIG



GD-CI-AT4537TH



GD-CI-BT4537TH



GD-CI-CT4537T



GD-CI-AT8637T



GD-CI-AT12626T



GD-CI-AT12637T

	Premium	Premium	Premium	Premium	Premium	Premium
Risoluzione Video	4 Mpx	4 Mpx	4 Mpx	8 Mpx	12 Mpx	12 Mpx
Ottica	2.8 ~ 12 mm Motorizzata	8 ~ 32 mm Motorizzata	4.7 ~ 118 mm Motorizzata	2.8 ~ 12 mm Motorizzata	2.8 ~ 12 mm Motorizzata	8 ~ 32 mm Motorizzata
Motion (8 zone)	✓	✓	✓	✓	✓	✓
Tampering	✓	✓	✓	✓	✓	✓
Variazione della scena	✓	✓	✓	✓	✓	✓
Attraversamento Linea (max 4)	✓	✓	✓	✓	✓	✓
Ingresso/Uscita Area (max 4)	✓	✓	✓	-	✓	✓
Entrata e stazionamento di più persone in una zona	✓	✓	✓	✓	✓	✓
Rilevazione Volti	✓	✓	✓	✓	✓	✓
Oggetto abbandonato	✓	✓	✓	✓	✓	✓
Rimozione Oggetti	✓	✓	✓	✓	✓	✓
Conteggio persone/oggetti	✓	✓	✓	-	✓	✓
Aumento improvviso Audio	-	-	-	-	-	✓
Deep Learning Rilevazione Persona / Veicolo	✓	✓	✓	-	-	✓
Lettura Targhe	-	-	-	-	-	-
Funzioni aggiuntive	-	-	-	-	-	Rilevamento multi-target. Rilevamento elmetto protettivo. Riconoscimento e Conteggio volti. Gestione della coda. Rilevamento delle vibrazioni

Videoregistratori HD-TVI con AI - Intelligenza Artificiale



GD-RT-BC3004N



GD-RT-BC3008N

GD-RT-BC3016N

Essential

Essential

Essential

Risoluzione Video	4 Mp	4 Mp	4 Mp
Ingressi Video	4 canali, BNC	8 canali, BNC	16 canali, BNC
Motion (4 zone)	✓	✓	✓
Tampering	✓	✓	✓
Attraversamento Linea (Max 1) con VCA	x 2 canali 1 linea, con direzione selezionabile	x 4 canali 1 linea, con direzione selezionabile	x 4 canali 1 linea, con direzione selezionabile
Ingresso/Uscita Area (Max 1) con VCA	1 area x 2 canali	1 area x 4 canali	1 area x 4 canali
Aumento improvviso Audio	✓	✓	✓
Deep Learning Rilevazione Persona/Veicolo (in seguito ad allarme VCA)	✓ 	✓ 	✓ 



	GD-TI-AP1614V	GD-TI-BP1603V	GD-TI-BP1603T	GD-TI-BP1606T	GD-TI-BP1610T
Risoluzione Ottica	4 Mpx	4 Mpx	4 Mpx	4 Mpx	4 Mpx
Ottica	2,1 mm	4 mm	4 mm	8 mm	8 mm
Risoluzione Termica	160x120	160x120	160x120	160x120	160x120
Ottica Termica	1,8 mm	3,1 mm	3,1 mm	6,2 mm	9,7 mm

FUNZIONI DI INTELLIGENZA ARTIFICIALE **AI** ATTIVABILI SULL'OTTICA TERMICA

Deep Learning Rilevazione Persona / Veicolo	✓	✓	✓	✓	✓
Attraversamento Linea	✓	✓	✓	✓	✓
Ingresso Area	✓	✓	✓	✓	✓
Uscita Area	✓	✓	✓	✓	✓
Entrata e stazionamento di più persone in una zona	✓	✓	✓	✓	✓

Nelle telecamere GRUNDIG IP Dual Termiche e Ottiche, gli eventi VCA e la **classificazione oggetti** vengono analizzati **solo** nella **telecamera termica**. La telecamera ottica serve solo come visione del contesto di riferimento. Percentuale molta bassa di falsi allarmi grazie alla classificazione oggetti.



ESEMPIO VISIONE GIORNO



DEEP LEARNING

HUMAN & VEHICLE DETECTION

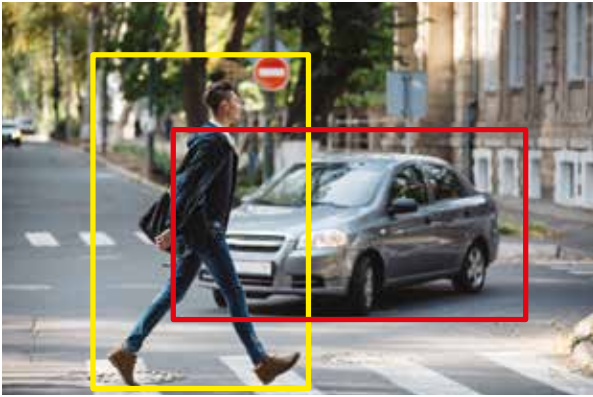
Le Telecamere Termiche che hanno la classificazione oggetti, sono dotati di algoritmi avanzati di **Intelligenza Artificiale** che riducono la percentuale dei falsi allarmi.

ESEMPIO VISIONE NOTTE



Gli algoritmi AI sono stati istruiti per **distinguere persone e veicoli da altri oggetti in movimento**, come per esempio: foglie, gocce di pioggia, ombre ecc.

Le telecamere termiche doppia ottica rappresentano la soluzione migliore nelle situazioni di scarsa illuminazione e nel rilevamento di persone e oggetti durante la sorveglianza 24/7, per esempio in aree molto buie.



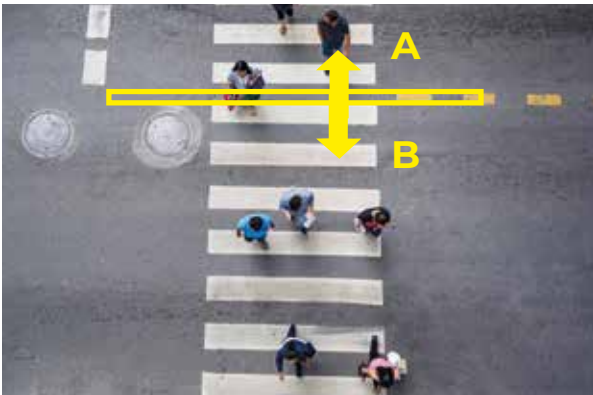
DEEP LEARNING:
HUMAN & VEHICLE DETECTION



RILEVAZIONE VOLTI



ACCECAMENTO



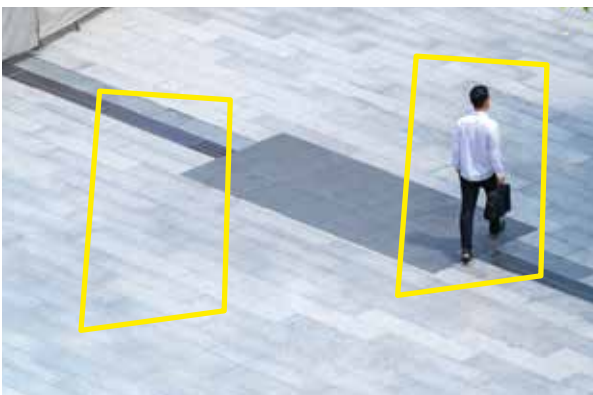
LINEE DI ATTRAVERSAMENTO



LETTURA TARGHE



VARIAZIONE ORIENTAMENTO TELECAMERA



INGRESSO/USCITA AREA



RILEVAZIONE RIMOZIONE OGGETTI



LOITERING: ENTRATA E STAZIONAMENTO
DI PIÙ PERSONE IN UNA ZONA



CERTIFICATO

No. SCU006693Q

si certifica che

SICURIT Alarmitalia S.p.A.

Via Gadames, 91/93 - 20151 - Milano, Italia

opera secondo un sistema di gestione che è stato giudicato conforme alla norma

ISO 9001:2015

per il campo di applicazione:

Progettazione, produzione, commercializzazione ed assistenza di apparecchiature e sistemi a controllo remoto e non, quali: sistema di sicurezza (antintrusione sorveglianza, trasmissione con televisore a circuito chiuso o aperto), sistemi di gestione di impianti antincendio.

Data di emissione: 30 Marzo 2023

Valido fino al: 28 Marzo 2026 (nel rispetto del programma di audit concordato, a condizione di esito positivo per ciascun audit ed in conformità con i termini e condizioni di certificazione.)

Data di prima emissione: 29 Marzo 2017

Mo Ghaus Operations Director SOCOTEC Certification UK

Il presente certificato è una traduzione dalla lingua inglese. Si raccomanda di notare che la versione originale è l'unico documento vincolante.



SOCOTEC Certification UK Ltd, 6 Gordano Court
Serbert Close, Partishead, Bristol BS20 7FS
UNITED KINGDOM
<http://socotec-certification-international.co.uk>

SICURIT Alarmitalia si riserva il diritto di apportare modifiche senza preavviso, indispensabili all'innovazione della produzione e non si assume alcuna garanzia per eventuali errori. Tutti i marchi potrebbero essere marchi di fabbrica registrati dei rispettivi produttori e devono essere considerati come tali.

Catalogo SICURIT GRUNDIG Descrizione Funzioni AI - Edizione 2.2 - 102022

SICURIT



Azienda Certificata



Azienda sostenitrice A.I.P.S.



SICURIT Alarmitalia® SpA

Via Gadames, 91
20151 MILANO - Italy
Tel. 02 380701 - Fax 02 3088067
E-mail: info@sicurit.it
www.sicurit.it

SICURIT Piemonte

Via Lesna, 22
10095 Grugliasco (TO)
Tel. 011 7701668 - Fax 011 7701675
Commerciale 1: 320 2646898
Commerciale 2: 335 6085670
Tecnico: 347 2323406
E-mail: torino@sicurit.it

SICURIT Veneto e Friuli

Viale dell'industria 23/6
35129 Padova (PD)
Tel. 049 7808387
Fax 049 7808389
Commerciale: 366 2639114
E-mail: padova@sicurit.it

SICURIT Emilia Romagna

Via del Sostegno, 24
40131 Bologna
Tel. 051 6354455
Fax 051 6350936
Commerciale: 335 5714836
E-mail: bologna@sicurit.it

SICURIT Toscana

Via dei Cadolingi, 2/4
50018 Scandicci (FI)
Tel. 055 7310214
Fax 055 7310215
E-mail: firenze@sicurit.it

SICURIT Marche Abruzzo - Molise

Via Guido Rossa, 12
60020 Ancona
Tel. 071 804514 - Fax 071 8047161
Commerciale 1: 328 7687307
Commerciale 2: 344 0334715
E-mail: ancona@sicurit.it

SICURIT Lazio

Via Luigi Perna, 37
00142 Roma
Tel. 06 5415412
Fax 06 54223060
Commerciale: 335 5838176
E-mail: roma@sicurit.it

SICURIT Sicilia

Via Giuffrida Castorina, 11/13/15
95128 Catania
Tel. 095 7167423
Fax 095 505276
Commerciale: 348 5500157
E-mail: catania@sicurit.it

